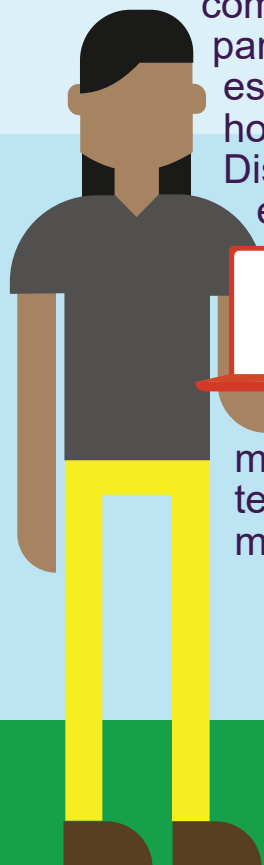


¿Qué?

El Distrito Escolar de Pasco considera el uso de recursos electrónicos fundamental para impartir su programa educativo. Durante el año escolar 2018-2019, todos los estudiantes de la escuela intermedia recibirán una computadora portátil para usar tanto en la escuela como en el hogar. El objetivo del Distrito es que los estudiantes aprendan, colaboren, piensen críticamente y resuelvan problemas de manera segura para tener éxito en un mundo digital moderno.



¿Por qué?

El plan de estudios principal del distrito es parcial o completamente digital, lo que hace que el acceso a un dispositivo sea necesario para el aprendizaje. El plan de estudios digital generalmente contiene contenido multimedia más atractivo, se actualiza con más frecuencia y ofrece mejores apoyos a los estudiantes, como herramientas integradas y tecnología de asistencia.

Protección del Dispositivo

Pueden ocurrir accidentes o pérdidas, incluso cuando los estudiantes están haciendo todo lo posible para cuidar su dispositivo. En reconocimiento de esto, el distrito ofrecerá un plan de protección anual opcional y de bajo costo para los padres / tutores a fin de disminuir la carga financiera.

¿Cómo?

Actualmente, el distrito proporciona una computadora portátil en el aula para cada estudiante. El distrito no necesitará invertir en computadoras portátiles adicionales para implementar la Iniciativa individualizada. El distrito simplemente está cambiando la forma en la que se distribuyen los dispositivos para asegurar que todos los estudiantes tengan acceso al plan de estudios digital durante y después del horario escolar.

Antes del comienzo del año escolar, las escuelas darán a los padres una presentación corta sobre las responsabilidades de los estudiantes y las familias con respecto al uso y cuidado del dispositivo. Además, los padres tendrán la oportunidad de optar por el Plan de Protección de Dispositivos del Distrito. Los estudiantes luego recibirán un dispositivo que conservarán durante todo el año escolar, llevándolo a la escuela y al hogar todos los días.

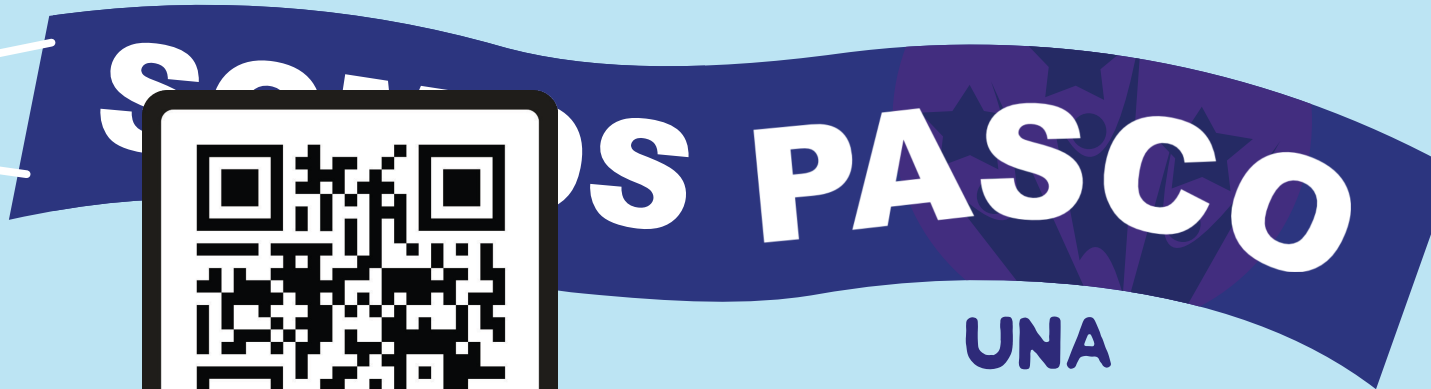
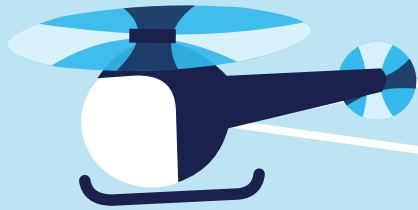
Preguntas Más Frecuentes



¿Necesitarán los estudiantes acceso a WiFi?
Los estudiantes podrán acceder a la sólida red inalámbrica de Pasco en la escuela. Los estudiantes también tendrán la posibilidad de acceder a redes inalámbricas externas, como en el hogar, centros comunitarios o empresas. La mayor parte del plan de estudios puede ser descargado y usado sin conexión.

¿Qué sucede cuando un dispositivo es dañado?
Cuando un dispositivo es dañado o tiene problemas técnicos, los estudiantes intercambiarán su dispositivo por uno que esté funcionando. La prioridad del distrito es limitar el tiempo de inactividad e interrupciones a la instrucción en el aula.

¿Qué pasa si un estudiante olvida llevar su dispositivo a la escuela?
Los estudiantes deberán llevar su dispositivo a la escuela cada día, las computadoras portátiles se requieren para la mayoría de la instrucción en el aula. Los estudiantes que no traen un dispositivo recibirán una computadora portátil temporal prestada para utilizarla por todo el día.



**LAS COMPUTADORAS
PORTÁTILES SE
CONECTARÁN
AUTOMÁTICAMENTE AL
SISTEMA FILTRADO DE
INTERNET DEL DISTRITO,
QUE BLOQUEA SITIOS
WEB PELIGROSOS Y
CONTENIDO INAPROPIADO**



www.psd1.org/Page/10255

**UNA
COMPUTADORA
PORTÁTIL
PARA CADA
ESTUDIANTE**



**¡Seguridad en
la Internet!**